

# Rohrfrosten

**Auftraggeber/Betreiber:** voestalpine Stahl Donawitz

**Anlage:** Stahlrohrleitung DN 300 zwischen  
Kühlwasserpumpe und Hauptkühlwassersammler

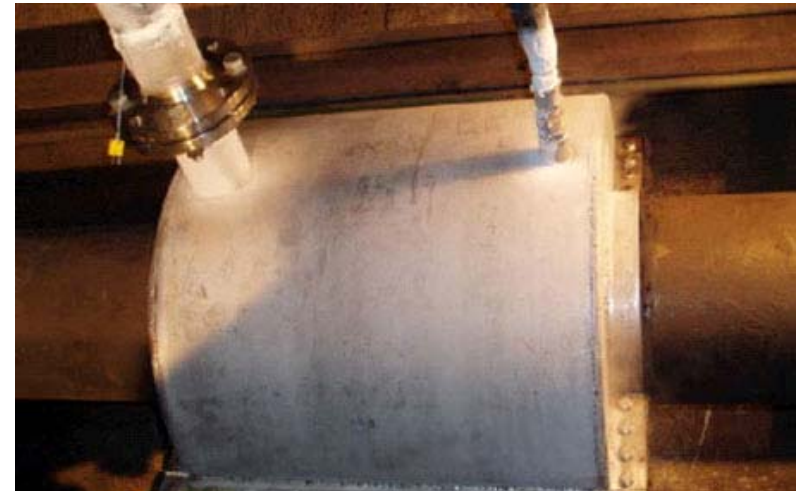
**Leistungsspektrum:**

- Anfertigung und Aufbau Gefrierbox
- Befüllung mit Flüssigstickstoff (ca.  $-195^{\circ}\text{C}$ )
- nach 12-stündiger Gefrierzeit konnte Restwasser aus  
Kühlwasserleitung entleert werden

**Kennzahlen:**

- ca. 7 bar, ca.  $30^{\circ}\text{C}$

Größte Einfrieraktion dieser Art, die bisher in Österreich  
gemacht wurde!



Rohrfrostung Stahlrohrleitung DN 300